

生活饮用水之消毒副产物与农药指标应用方案

水是生命之源，与人们生活息息相关，饮用水质量直接关系到人类健康与生命安全。国家一直十分重视饮用水卫生安全，多次制定和完善生活饮用水标准，对生活饮用水的检测要求也越来越严格。随着 GB/T 5750 新标准即将执行，谱临晟对此提供了解决方案。

本文参照《GB/T 5750-2022 征求意见稿》用离子色谱法对氟、氯、亚硝酸、溴、硝酸、磷酸、硫酸、碘、一氯乙酸、二氯乙酸、三氯乙酸、一溴乙酸、二溴乙酸、高氯酸、丙烯酸、草甘膦、氨甲基磷酸的测定进行分析。

01 分析条件

离子色谱仪：谱临晟 IC-20

离子色谱仪色谱柱：PAS-19

流动相：氢氧化钾梯度洗脱（由仪器自动在线生成）

流速：1.0mL/min

进样体积：500 μ L

检测器：电导检测器

抑制器：阴离子

抑制器抑制电流：200mA

柱温：25 $^{\circ}$ C

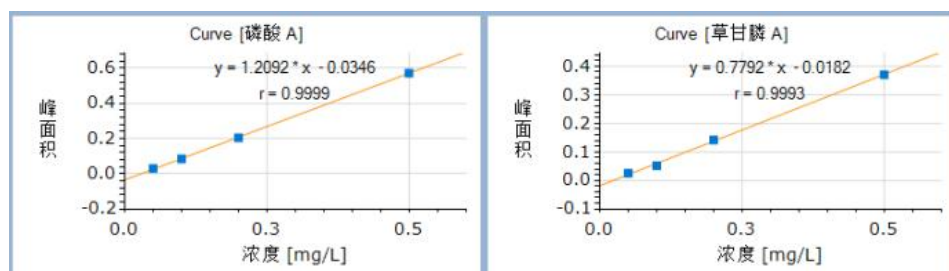
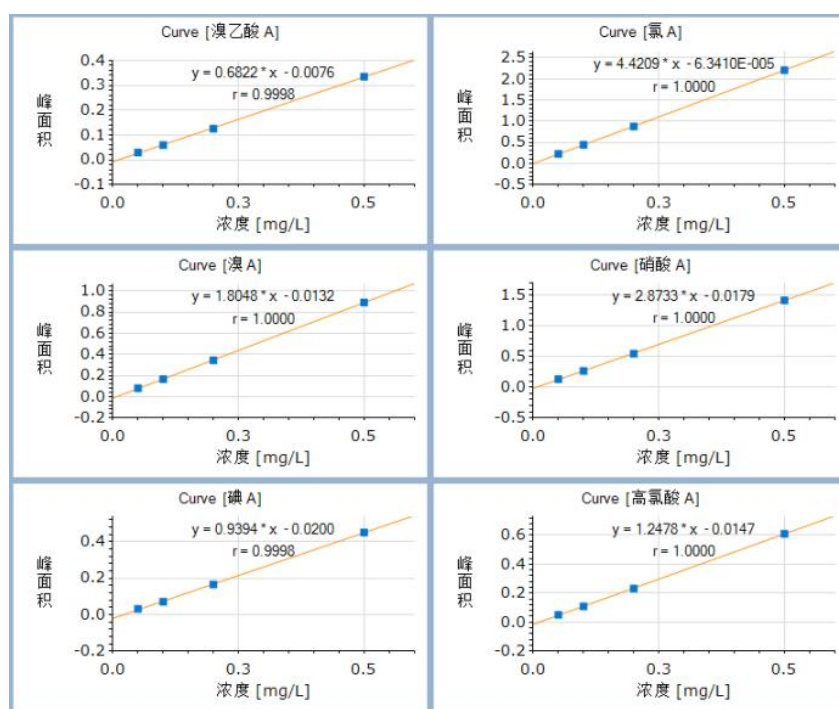
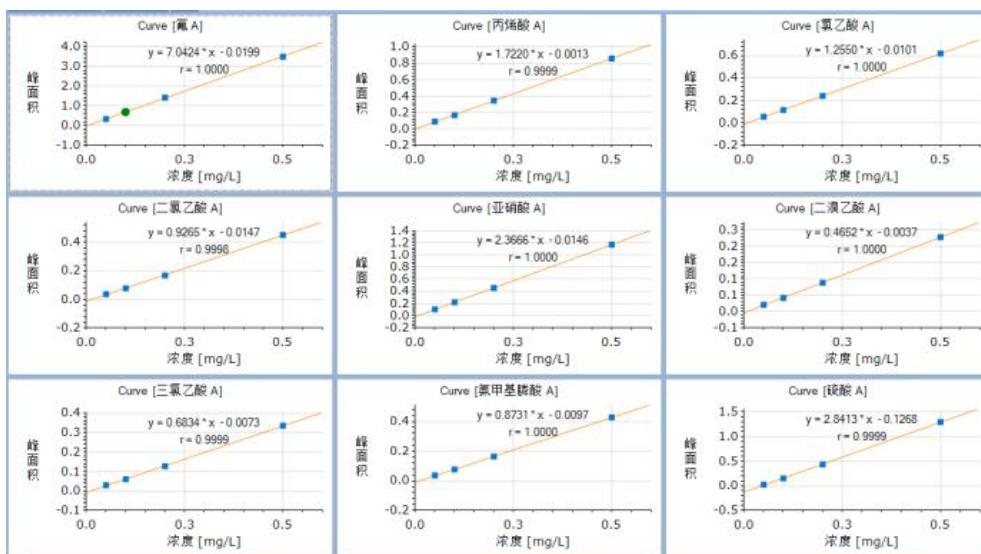
池温：30 $^{\circ}$ C

02 标准系列

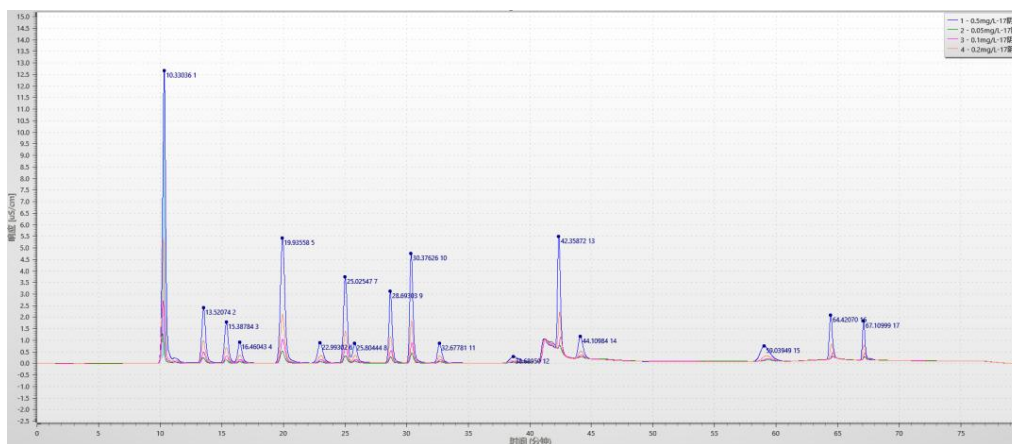
离子名称	标准系列浓度 (mg/L)			
17 种混合离子	0.05	0.1	0.2	0.5

03 标准曲线

17 种阴离子线性均优于 0.999:



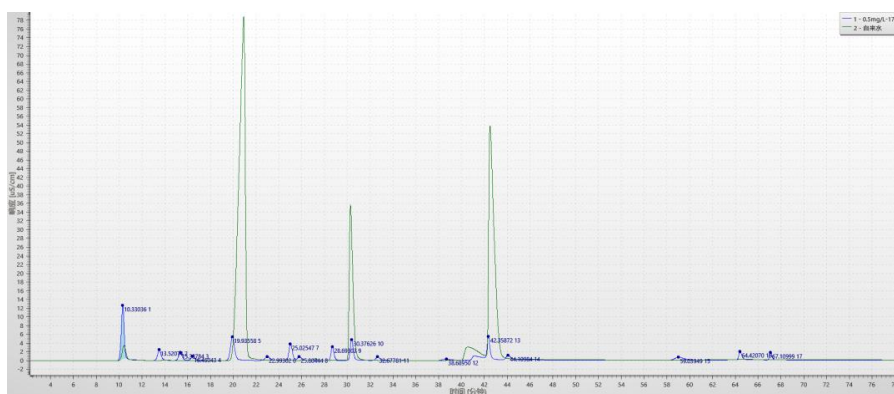
标准曲线图谱:



图中 1: 氟离子 2: 丙烯酸 3: 氯乙酸 4: 溴乙酸 5: 氯离子 6: 二氯乙酸 7: 亚硝酸 8: 二溴乙酸 9: 溴离子 10: 硝酸根 11: 三氯乙酸 12: 氨甲基膦酸 13: 硫酸根 14: 碘离子 15: 高氯酸 16: 磷酸根 17: 草甘膦

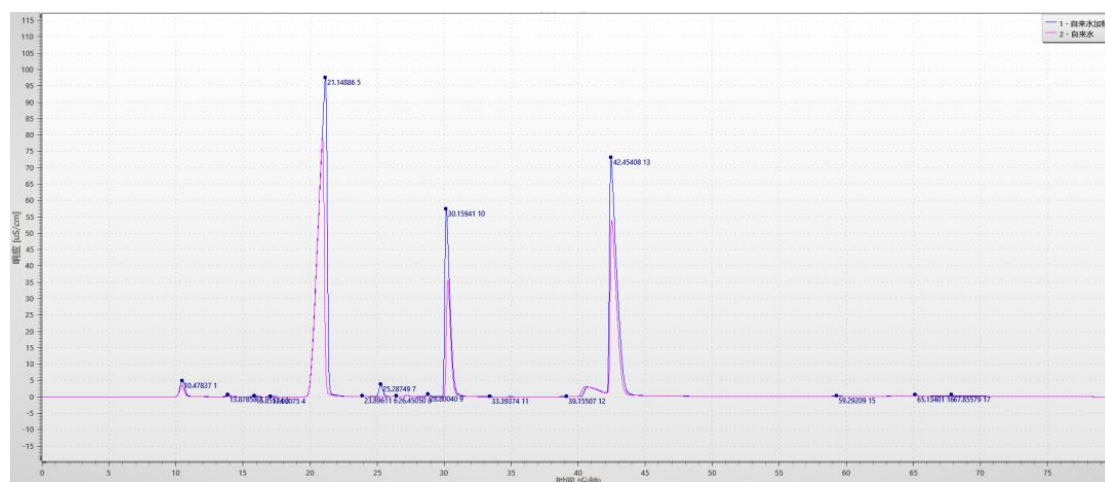
04 样品图谱

(1) 自来水样品与标准溶液 0.5mg/L-17 种阴离子图谱:

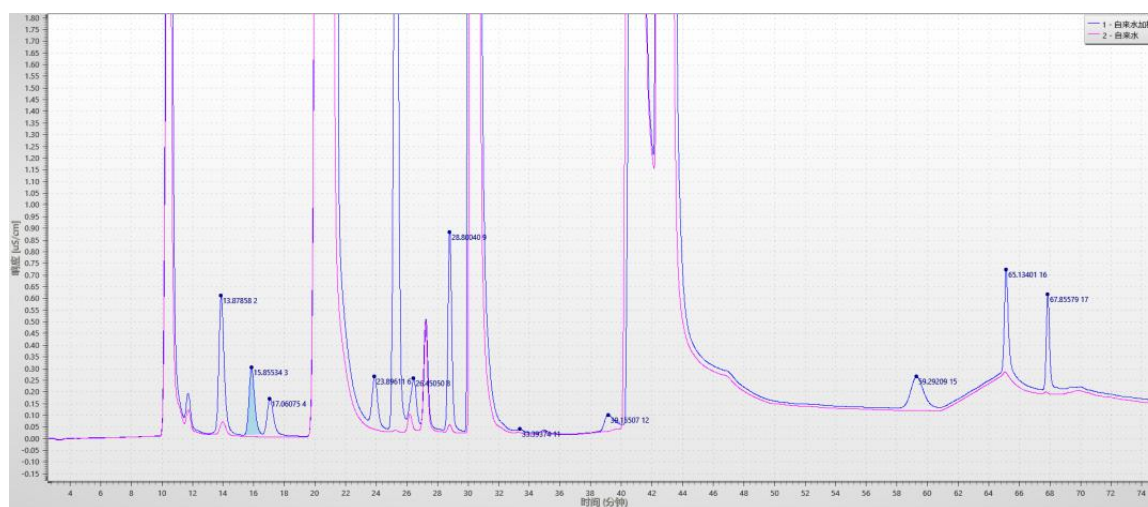


图中 1: 氟离子 2: 丙烯酸 3: 氯乙酸 4: 溴乙酸 5: 氯离子 6: 二氯乙酸 7: 亚硝酸 8: 二溴乙酸 9: 溴离子 10: 硝酸根 11: 三氯乙酸 12: 氨甲基膦酸 13: 硫酸根 14: 碘离子 15: 高氯酸 16: 磷酸根 17: 草甘膦

(2) 自来水样品与自来水样品加标图谱:



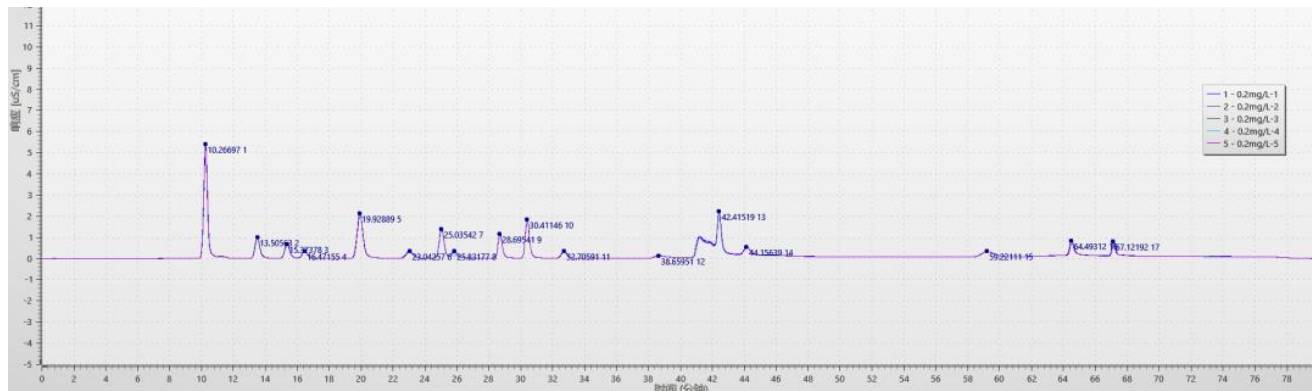
自来水样品与自来水样品加标放大图谱:



图中 1: 氟离子 2: 丙烯酸 3: 氯乙酸 4: 溴乙酸 5: 氯离子 6: 二氯乙酸 7: 亚硝酸 8: 二溴乙酸 9: 溴离子 10: 硝酸根 11: 三氯乙酸 12: 氨甲基磷酸 13: 硫酸根 15: 高氯酸 16: 磷酸根 17: 草甘膦

05 重复性

将标准溶液 0.2mg/L 重复连续进样 5 次，得到以下图谱：



将标准溶液 0.2mg/L 重复连续进样 5 次，记录峰面积以及计算峰面积间的相对标准偏差，结果显示，RSD 在 0.05%-0.4%之间，稳定性良好。结果如下：

项目	峰面积 (μ S/cm)					结果
离子名称	1	2	3	4	5	RSD
氟	1.396	1.397	1.398	1.394	1.398	0.13%
丙烯酸	0.343	0.345	0.344	0.343	0.344	0.15%
一氯乙酸	0.242	0.240	0.240	0.241	0.242	0.33%
一溴乙酸	0.128	0.128	0.128	0.128	0.128	0.14%
氯	0.878	0.877	0.880	0.878	0.879	0.14%
二氯乙酸	0.163	0.163	0.163	0.164	0.164	0.18%
亚硝酸	0.455	0.456	0.454	0.455	0.456	0.10%
二溴乙酸	0.089	0.089	0.089	0.089	0.089	0.14%
溴	0.345	0.345	0.345	0.346	0.346	0.14%
硝酸	0.550	0.549	0.548	0.550	0.550	0.17%
三氯乙酸	0.128	0.129	0.129	0.129	0.128	0.21%

氨甲基磷酸	0.074	0.074	0.074	0.075	0.075	0.13%
硫酸	0.437	0.437	0.437	0.437	0.436	0.14%
碘	0.167	0.166	0.166	0.166	0.166	0.10%
高氯酸	0.233	0.233	0.233	0.233	0.233	0.05%
磷酸	0.205	0.205	0.206	0.206	0.205	0.10%
草甘膦	0.149	0.150	0.150	0.150	0.150	0.15%

06 计算检出限

以 3 倍信噪比对应的浓度作为检出限，结果如下：

组分	浓度 (mg/L)	峰高 (μ S/cm)	信噪比	检出限(mg/L)
氟	0.05	1.25841	6213.071	0.00002
丙稀酸	0.05	0.24326	1201.038	0.00012
一氯乙酸	0.05	0.14781	729.768	0.00021
一溴乙酸	0.05	0.07392	364.947	0.00041
氯	0.05	0.52178	2576.134	0.00006
二氯乙酸	0.05	0.07202	355.601	0.00042
亚硝酸	0.05	0.31542	1557.324	0.00010
二溴乙酸	0.05	0.05972	294.845	0.00051
溴	0.05	0.26158	1291.485	0.00012
硝酸	0.05	0.42726	2109.503	0.00007
三氯乙酸	0.05	0.06934	342.343	0.00044
氨甲基磷酸	0.05	0.00433	21.394	0.00701
硫酸	0.05	0.13442	663.67	0.00023
碘	0.05	0.07085	349.826	0.00043
高氯酸	0.05	0.05492	271.149	0.00055
磷酸	0.05	0.09881	487.841	0.00031

草甘膦	0.05	0.13229	653.126	0.00023
-----	------	---------	---------	---------

小结

a.谱临晟 IC-20 离子色谱仪检测器灵敏度高，在对常规阴离子、生活饮用水中的消毒副产物、农药指标的检测都能满足《GB/T 5750-2022 征求意见稿》的检测要求，方案中的检出限比方法检出限还要低得多。

b.对于氟、氯、亚硝酸、溴、硝酸、磷酸、硫酸、碘、一氯乙酸、二氯乙酸、三氯乙酸、一溴乙酸、二溴乙酸、高氯酸、丙烯酸、草甘膦、氨甲基磷酸这些离子能够用一根色谱柱同时进行分析，而且分离度良好。C.与其他分析方法相比，样品无需进行复杂的前处理，直接过滤后可进样。